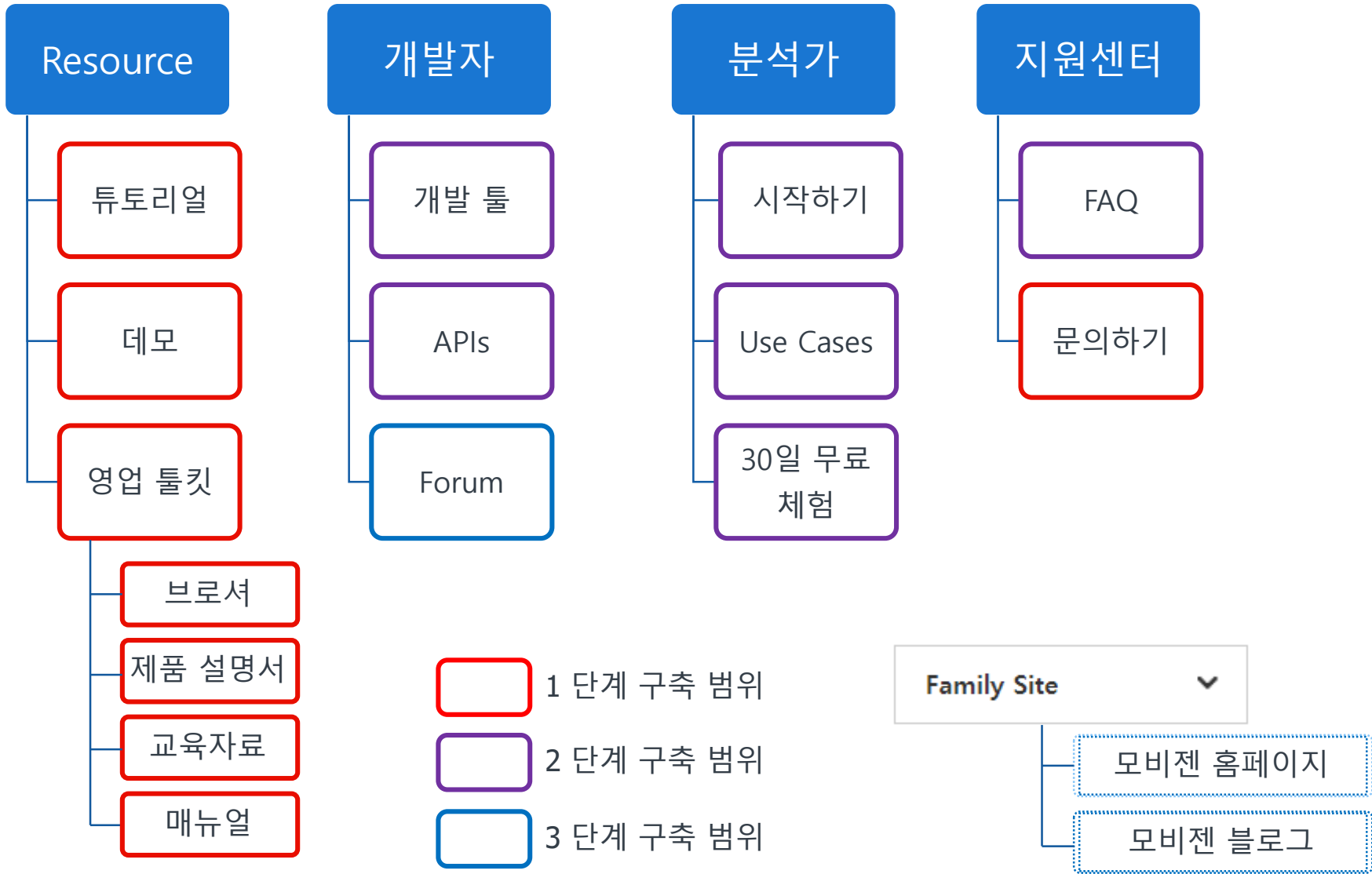


◆ 자료 등 다운로드 시, 사용자 로그인 필수



◆ 초기 페이지:

- 제품의 특징, 구조, 기능 이해를 위한 기본 정보 제공 및 제품 사이트 혹은 제품의 업데이트 정보, 새 소식 등 제공
- IRIS의 기본 정보 확산을 위하여 사용자 로그인 없이 누구나 접근 가능
- IRIS 제품 사이트 접속 시, 또는 메뉴 바 좌측 상단의 **IRIS** 버튼 클릭 시 초기 페이지로 이동

IRIS	Resource	개발자	분석가	지원센터	로그인
-------------	-----------------	------------	------------	-------------	------------


IRIS 슬로건

IRIS는 고급 분석 및 다양한 인터페이스를 기반으로 빅데이터를 분석할 수 있는 사용자 편의 중심의 지능형 통합 플랫폼입니다. '튜토리얼' 페이지에서 IRIS의 구조, IRIS의 특징, IRIS의 기능 등 기본 정보는 물론 IRIS 활용을 위한 다양한 정보 얻을 수 있습니다


[튜토리얼로 이동 ->](#)

Latest News

추가 더보기



IRIS 제품 사이트 오픈
IRIS 제품 정보의 확산과 IRIS를 기반으로 고객과 소통하기 위 ...
[Read More →](#)



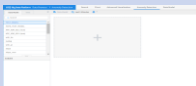




IRIS 지능형 통합 분석 플랫폼 출시
고급 분석 및 다양한 인터페이스 기반으로 빅데이터를 분석할 ...
[Read More →](#)

IRIS 활용 사례

(‘IRIS Use Cases’ 페이지로 이동하여 IRIS를 기반으로 할 수 있는 업무, 즉 use case, 성공 사례 등 설명)

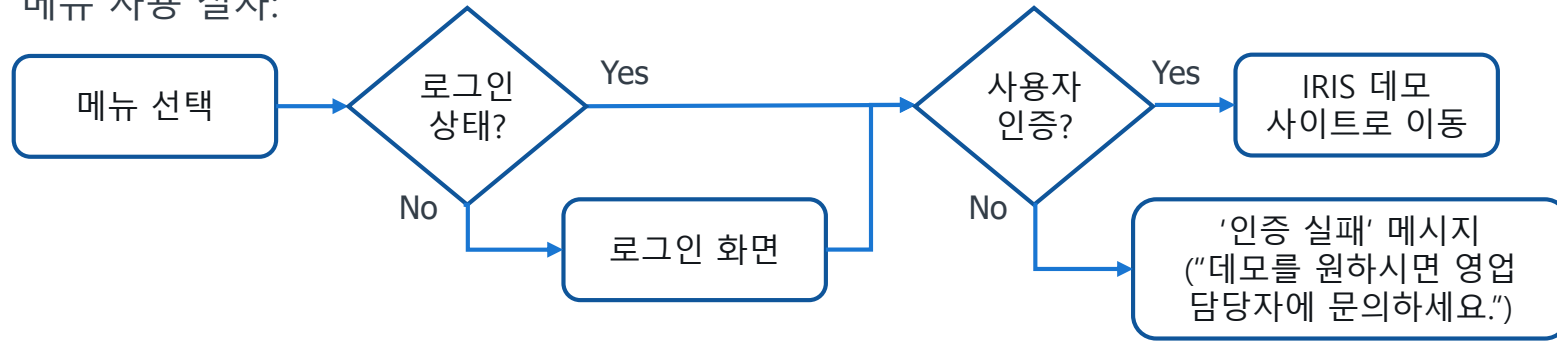
◆ Resource > 튜토리얼:

- 개발자와 분석가가 업무 목적에 따라 제품을 원활하게 사용하기 위한 동영상 형태의 지침서 제공
(개발자: IRIS 기반 개발 목적, 분석가: IRIS를 이용한 데이터 분석 목적)
- 각 영상별 tag를 등록하여 특정 키워드에 맞는 영상 검색이 가능하도록 지원

IRIS	Resource	개발자	분석가	지원센터	Search...	로그인
번호	제목	설명			보기	
5	이상탐지 기능 사용하기	IRIS에서 제공하는 이상탐지 기능의 사용 방법을 설명합니다.				
4	IRIS 리소스 모니터하기	IRIS 리소스 사용량을 모니터할 수 있는 대시보드 화면의 사용 방법을 설명합니다.				
3	iLoader 사용하기	iLoader를 사용하여 데이터를 IRIS에 로딩하는 방법을 설명합니다.				
2	IRIS의 구조와 특징 이해하기	IRIS 이해를 위하여 IRIS의 구조와 특징에 대하여 설명합니다.				
1	제품 사이트 올바르게 활용하기	제품 사이트의 올바른 활용을 위하여 사이트의 구성 등을 설명합니다.				

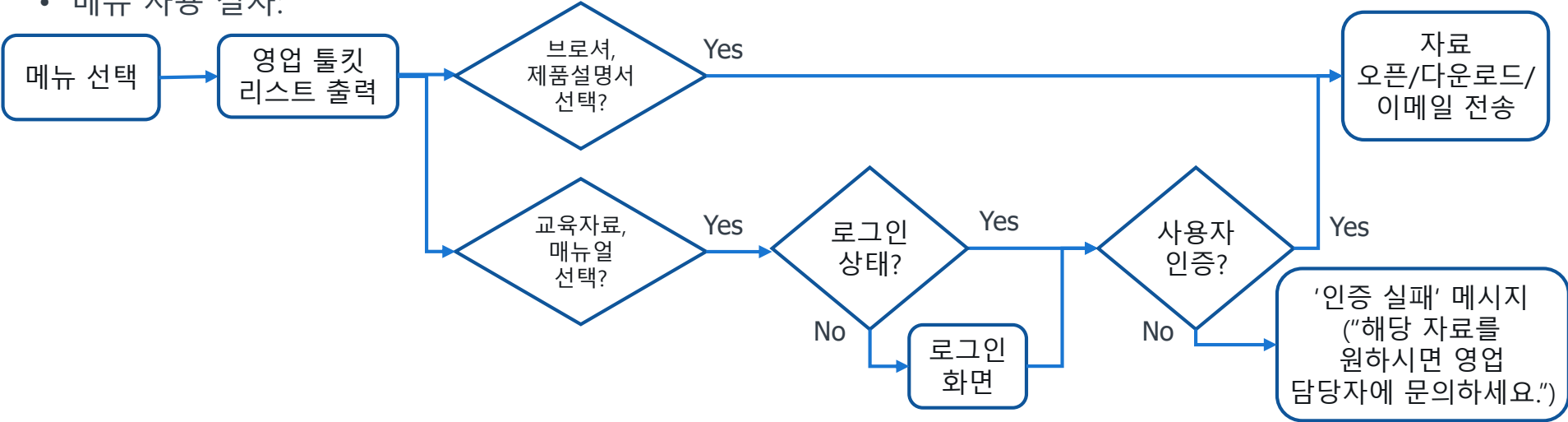
◆ Resource > 데모:

- 영업(협력사 영업 포함) 그룹에서 기존/잠재 고객 대상 제품의 데모를 위한 용도로 사용
- 메뉴 사용 절차:



◆ Resource > 영업 툴킷:

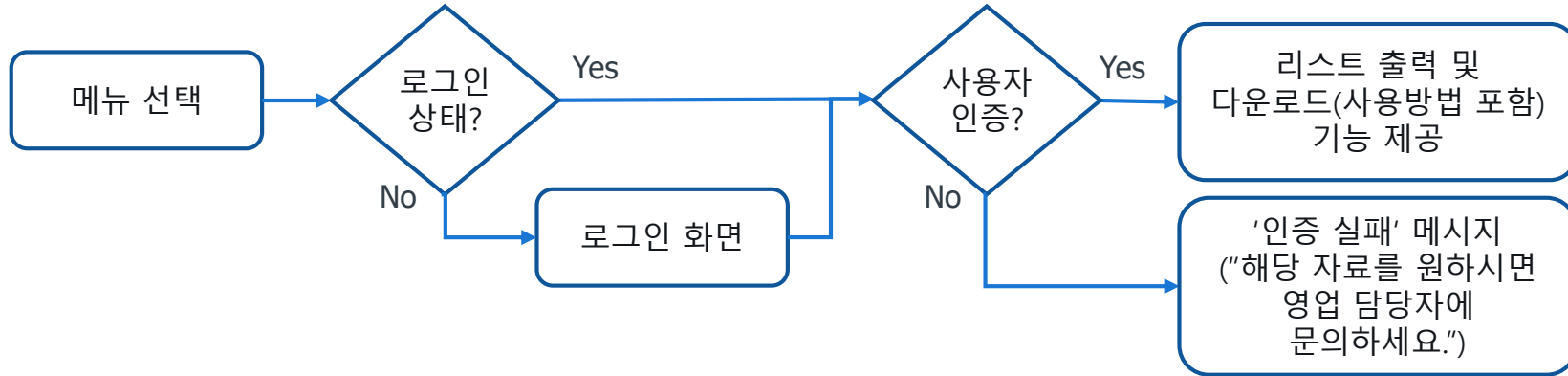
- 영업(협력사 영업 포함) 그룹에서 기존/잠재 고객에 마케팅 용도로 사용할 주요 영업 툴킷 제공
- 영업 툴킷의 지속적인 업데이트 및 추가 기능 제공
- 주요 영업 툴킷: 브로셔, 제품 설명서, 교육자료, 매뉴얼
- 메뉴 사용 절차:



IRIS Resource		개발자	분석가	지원센터	Search...		로그인
		KOR		ENG		JPN	
브로셔							
제품설명서							
교육자료	데이터 브라우저						
	유지보수						
매뉴얼	IRIS DB UI 사용자매뉴얼						
기획자료	IRIS Analyzer 사용자 매뉴얼						
Make The Best For Small Business						5	

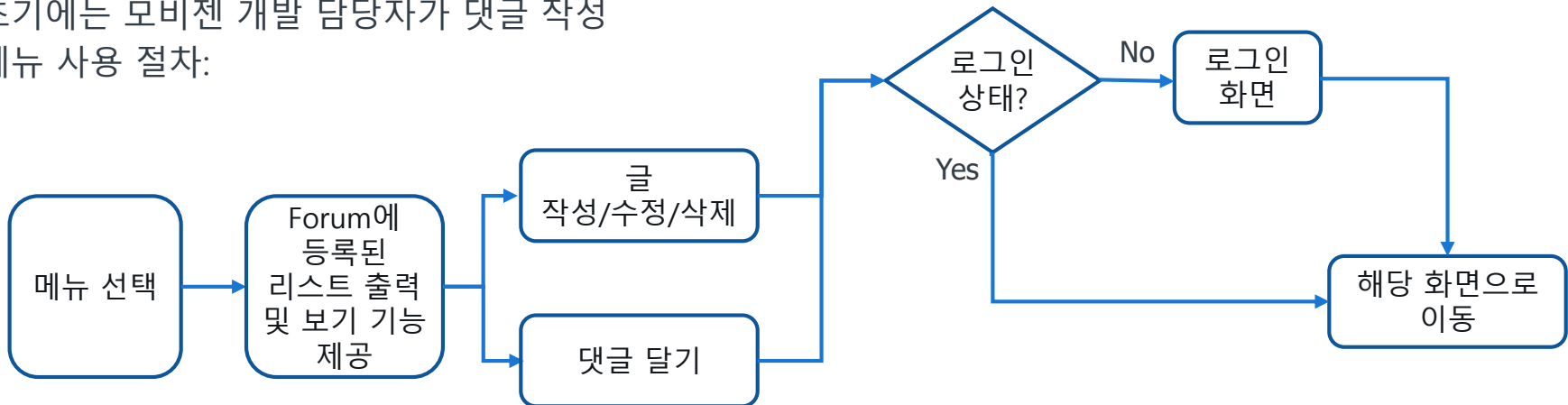
◆ 개발자 > 개발 툴 / APIs:

- IRIS 기반 개발자가 원활한 개발 업무 수행을 위하여 필요한 다양한 개발 툴 및 API 제공
- 메뉴 사용 절차:



◆ 개발자 > Forum:

- IRIS 기반 개발자간 개발 정보 공유 환경 제공
- 개발자의 적극적 참여를 위한 이벤트(답변자에 포인트 부여 및 누적 포인트에 대한 상품 제공 등) 검토 필요
- 초기에는 모비젠 개발 담당자가 댓글 작성
- 메뉴 사용 절차:



◆ 분석가 > 시작하기:

- IRIS의 분석 업무 프로세스 설명 및 IRIS기반의 전형적인 분석 업무 수행을 위한 메뉴 사용 방법 설명

◆ 분석가 > Use Cases:

- IRIS기반 분석 업무 수행에 참고가 되는 다양한 use case 정보를 지속적으로 제공

◆ 분석가 > 30일 무료 체험:

- 사용자(분석가)가 IRIS를 이용한 분석 업무 수행의 가능성을 확인할 수 있는 환경 제공
- 사용자가 사용 가능한 용량 등을 포함한 주의 사항 명시 필요

◆ 지원센터 > FAQ:

- 제품 사이트 혹은 제품에 대하여 빈번한/반복적인 질문이 예상되는 사항에 대한 FAQ 운영
- 각 질문(Q)을 클릭하면 해당 질문의 하단에 답변 글(A) 표시
- 질문 구분별 필터링 기능 및 텍스트 검색 기능 제공

구분		내용	조회 건수
제품/기술	Q	IRIS DB에서는 SQL을 지원한다고 하는데, 기존 RDBMS와의 호환성이 제공되나요?	50
파트너	Q	IRIS의 신규 파트너로 등록하고자 합니다. 등록 절차를 알려주세요.	153
제품/기술	Q A	IRIS는 클라우드 서비스를 제공하나요? 현재는 cloud 서비스를 제공하지 않고 있으며, 2018년 말 서비스 제공을 목표로 관련 개발을 진행하고 있습니다.	23

◆ 지원센터 > 문의하기:

- 제품 사이트 혹은 제품 관련 문의 및 대응 환경 제공

구분*
☒제품/기술 ☐파트너 ☐제품 사이트 ☐기타

소속*

직책/직위

휴대폰*

제목*

내용*

성명*

업무분야*

개발, 분석, 협력사, 기타

☐ 개인정보 수집 및 이용에 동의합니다.
만약 동의하지 않는 경우 일부 서비스 제공에 제한이 있을 수 있습니다.

자세히보기

수집 및 이용 목적	수집하는 개인정보 항목	보유 및 이용 기간
이용자 식별	소속/부서, 성함	수집 후 3년
문의 응대 및 정보 제공	전화번호, 이메일	

전송

기획자료

Make The Best For Smart Business

9